

**CONSUMER
POWERED
HEALTHCARE**



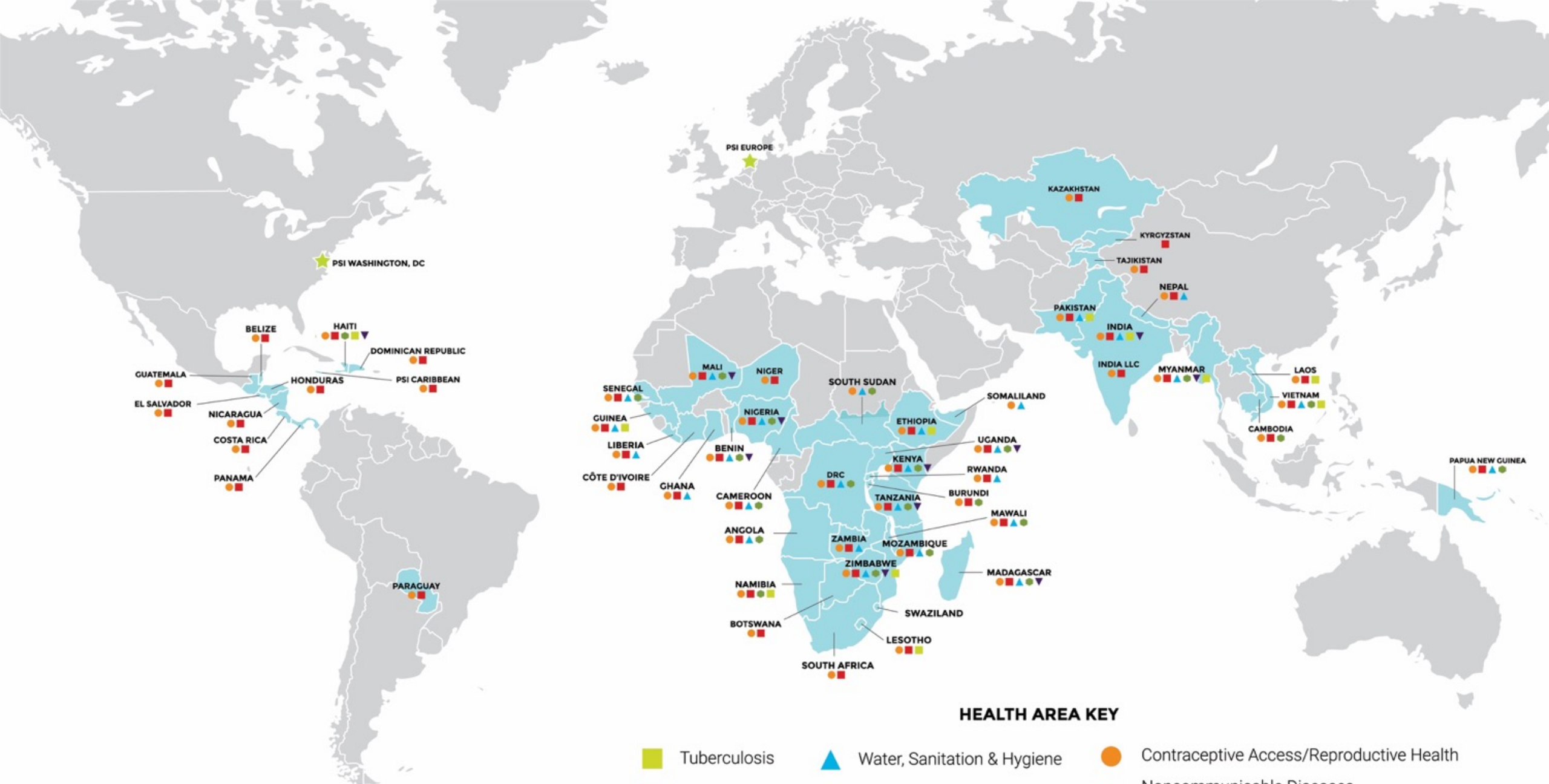
INTRODUCTION DE MISE A L'ECHELLE SAYANA PRESS MADAGASCAR

Dr RAFALIMANANA Andrianadison Elisohasina, Dr RAMAHAVORY Jimmy

November 2018, ICFP, Kigali, Rwanda

#InMySquad





PSI EUROPE

PSI WASHINGTON, DC

BELIZE

HAITI

DOMINICAN REPUBLIC

HONDURAS

PSI CARIBBEAN

GUATEMALA

EL SALVADOR

NICARAGUA

COSTA RICA

PANAMA

PARAGUAY

PSI EUROPE

KAZAKHSTAN

KYRGYZSTAN

TAJIKISTAN

PAKISTAN

INDIA

INDIA LLC

MYANMAR

LAOS

VIETNAM

CAMBODIA

PAPUA NEW GUINEA

MALI

NIGER

SOUTH SUDAN

SENEGAL

GUINEA

LIBERIA

CÔTE D'IVOIRE

GHANA

CAMEROON

ANGOLA

NAMIBIA

BOTSWANA

SOUTH AFRICA

NIGERIA

BENIN

DRC

ZAMBIA

ZIMBABWE

ETHIOPIA

KENYA

TANZANIA

MOZAMBIQUE

LESOTHO

SOMALILAND

UGANDA

RWANDA

BURUNDI

MAWALI

MADAGASCAR

SWAZILAND

Background

- Feuille de route Madagascar 2015-2019 (document de référence national):
 - réduire le taux de mortalité maternelle de 478 (ENSOMD 2012/13) à 300 pour 100 000 naissances vivantes et le taux de mortalité néonatale de 26 à 17 pour 1000
- Objectifs FP2020 de Madagascar
 - L'objectif principal est d'augmenter l'utilisation de la méthode contraceptive moderne à 50% et de ramener le taux de besoins non satisfaits chez les femmes en union à 9% d'ici 2020, sachant que l'EDS 2008/2009 présentait une prévalence contraceptive de 29,2% et l'ENSOMD 2012/13 à 33,3%)
- Madagascar Strategie :
 - introduire le DMPA-SC parmi les gamme de produits contraceptifs modernes pour augmenter les choix disponibles pour les femmes



Methodology



- Elaboration de stratégie
 - Au niveau Communautaires : Centre de santé de base pour secteur public et Agents communautaires pour Secteur Privé
 - Pilote au niveau de 4 régions(Novembre 2015)
 - Retard de formations de la part des partenaires PSI décide de faire la distribution dans les 22 régions
 - En 2017, PSI / Madagascar a mené une enquête TRaC à utiliser comme référence nationale pour estimer la prévalance contraceptive et l'utilisation de contraceptifs modernes, ainsi que les besoins non satisfaits, y compris les données sur le DMPA-SC.

Results



- PSI / Madagascar a distribué 321 756 unités (2016), 517 567 unités de DMPA-SC en 2017 malgré les ruptures de stock fréquentes.
- L'évaluation d'acceptabilité du produit réalisée en mai 2016 a montré que le nouveau produit est attractif, innovant, facile à utiliser et moins douloureux lors de l'injection.
- Les efforts de plaidoyer joueront un rôle important pour impliquer le ministère de la Santé dans une intégration réussie en intégrant le DMPA-SC dans le système d'information sanitaire, en augmentant l'accès par une extension du canal de distribution principalement communautaire, privé, qualité du service et du conseil

Conclusion

L'introduction du DMPA-SC a été une réussite permettant le passage à la mise à l'échelle nationale avec le lead du Ministère de la santé Publique






Keep in touch

 PSIhealthylives

 @PSIimpact

 psi.org

 Enter mail here

